

Ölfreier Trockenlauf-Kolbenkompressor PN 40, Typ BLACKMER, zum Umschlag von Propan/Butan aus Tankschiffen, Eisenbahnkesselwagen oder Straßentankwagen in Lagerbehälter, Einzelkompressor mit Antriebs-Keilriemenscheibe, Saug- und Druckmanometer, Öldruckmanometer, sonst ohne weiteres Zubehör, mit **Abnahmeprüfzeugnis 3.1.B nach EN 10 204 (DIN 50.049-3.1B)**

Ausführung: **A** = Zylinder und Zylinderkopf aus Werkstoff Sphäroguß ASTM A536
 Ausführung: **B** = Zylinder und Zylinderkopf aus Werkstoff Sphäroguß GGG 40.3 nach TRD 451, 452 und 108

Ausführungen mit einfacher Kolbenstangenabdichtung

Bestell-Nr.	Typ	max. Hubvolumenstrom (m³/h)
Ausf. A	Blackmer	
21 104	161	26
21 105	361	58
21 106	601	100

Ausführungen mit doppelter Kolbenstangenabdichtung

Bestell-Nr.	Typ	max. Hubvolumenstrom (m³/h)	Bestell-Nr.	Typ	max. Hubvolumenstrom (m³/h)
Ausf. A	Blackmer		Ausf. B	Blackmer	
21 109	162	26	21 101	362-GGG	58
21 107	362	58	21 102	602-GGG	100
21 108	602	100	21 103	942-GGG	200



Die Kompressorentypen 162, 362, 602 und 942 sind mit einer doppelten Kolbenstangenabdichtung ausgerüstet. Somit sind diese Kompressorentypen für die Aufstellung in Räumen und Schutzbereichen besonders geeignet, da eventuell austretende Leckgase abgeführt werden können.

Kompressor-Aggregat mit ölfreiem Trockenlauf-Kolbenkompressor PN 25, Typ FAS/Blackmer, für stationäre Anlagen, alle Armaturen sind mit einer Stahlrohrleitung verbunden, Aggregat mit Saug- und Druckmanometer, Öldruckmanometer, mechanischem Flüssigkeitsabscheider, Schmutzfänger, 4-Wege-Kugelhahn, Keilriemenspannvorrichtung, Keilriemen, Keilriemenscheibe für Antriebsmotor, Riemenschutz, Ex-Drehstrommotor 400/690 V 50 Hz, EEx e II T3, IP 54, Bauform B 3, auf gemeinsamer Grundplatte anschlussfertig aufgebaut, komplett verschweißt, montiert, grundiert und lackiert, mit **Abnahmeprüfzeugnis 3.1.B nach EN 10 204 (DIN 50.049-3.1B)**

Ausführung: **A** = Ausführung mit **Maximaldruckbegrenzer** in der Druckleitung für sicherheitsgerichtete Abschaltung, eingestellt auf 16 bar, TÜV-geprüft, Ex-geschützt mit Trennschaltverstärker Bestell-Nr. **26 305**
 Ausführung: **B** = Ausführung mit bauteilgeprüften **Sicherheitsventil** 19 bar in der Druckleitung, mit TÜV-Abnahme, (**Exportausführung**)

Kompressor-Zylinder und -Zylinderkopf aus Werkstoff Sphäroguß ASTM A536

Bestell-Nr.	Bestell-Nr.	Typ	max. Hubvolumenstrom (m³/h)
Ausf. A	Ausf. B	Blackmer	
-	21 117	161	26
-	21 118	162	26
21 041	21 119	361	58
21 042	21 121	362	58
21 043	21 120	601	100
21 044	21 122	602	100

Kompressor-Zylinder und -Zylinderkopf aus Werkstoff Sphäroguß GGG 40.3

Bestell-Nr.	Bestell-Nr.	Typ	max. Hubvolumenstrom (m³/h)
Ausf. A	Ausf. B	Blackmer	
-	21 126	162-GGG	26
21 045	21 127	362-GGG	58
21 046	21 128	602-GGG	100
21 047	21 129	942-GGG	200

26 305 Trennschaltverstärker in Sicherheitstechnik, TÜV-geprüft



Zertifikate über Druckprüfung / Inbetriebnahme

Bestell-Nr.	Ausführung
21 190	Hydrostatik-Test 52 bar, Hersteller-Zertifikat für Einzelkompressor
21 197	TÜV-Druckprüfung des Rohrleitungssystems 35 bar für komplettes Aggregat
21 087	Inbetriebnahme Kompressoraggregat

Technische Daten und Abmessungen siehe Seite 62

Zusatzrüstungen sowie zusätzliche Überwachungs- und Steuerungseinrichtungen nach TRB siehe Seite 63/64 oder auf Anfrage

Elektro-Schaltschrank zur Steuerung des Kompressor-Aggregates auf Anfrage

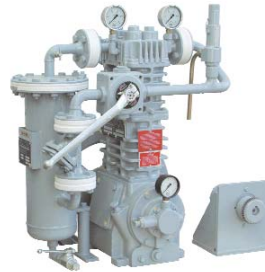
Kompressor-Aggregat mit ölfreiem Trockenlauf-Kolbenkompressor PN 25, Typ FAS/Blackmer für Straßentankwagen (TKW), mit einfacher Kolbenstangenabdichtung, Kompressor-Zylinder und -Zylinderkopf aus Werkstoff Sphäroguß ASTM A536, alle Armaturen sind mit einer Stahlrohrleitung verbunden, Aggregat mit Saug- und Druckmanometer, Öldruckmanometer, mechanischem Flüssigkeitsabscheider, Schmutzfänger, 4-Wege-Kugelhahn, Sicherheitsventil mit TÜV-Abnahme, sowie Keilriemenscheibe am Kompressor, auf gemeinsamer Grundplatte anschlussfertig aufgebaut, komplett verschweißt, montiert, grundiert und lackiert, mit Abnahmeprüfzeugnis 3.1.B nach EN 10 204 (DIN 50.049-3.1B)

Ausführung: **A** = ohne Antrieb

Ausführung: **B** = mit Hydraulikantrieb

Bestell-Nr. Ausf. A	Bestell-Nr. Ausf. B	Typ Blackmer	max. Hubvolumenstrom (m³/h)
21 113	21 025	161	26 ¹⁾
21 114	21 026	361	58 ¹⁾

¹⁾ Leistung bei einer Kompressor-Drehzahl von 790 min⁻¹



Ausführung A mit Typ 161



Ausführung B mit Typ 361

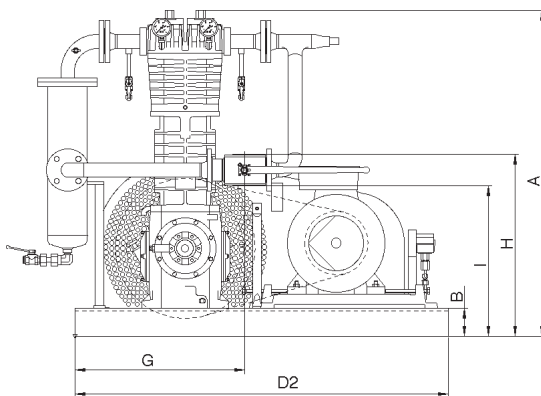
Technische Daten und Abmessungen

Kompressortypen	161 TKW ²⁾		361 TKW ²⁾		601	162	362	602	942
	Anschluß Einzelkompressor (NPT - IG)	3/4"	3/4"	1 1/4"	1 1/4"	1 1/2"	3/4"	1 1/4"	1 1/2"
komplettes Aggregat (Flansch DN)	20	25	32	32	40	25	32	40	50
Zylinderzahl	2		2		2	2	2	2	2*
Kolbenhub (mm)	63		76		102	63	76	102	102
max. Hubvolumenstrom (m³/h)	26		58		100	26	58	100	200
min. Eingangsdruck (bar)	0,21		0,21	0,21	0,21	0,21	0,21	0,21	0,21
max. Ausgangsdruck (bar)	24,1		20,7	22,4	24,1	22,4	20,7	27,0	29,0
Drehzahl (min ⁻¹)	790		790		770	790	790	770	790
max. Leistungsaufnahme (kW)	8,0		15,0		30,0	8,0	15,0	30,0	37,0
Motorleistung kW (FAS-Standard)	5,0		10,0		17,5	5,0	10,0	17,5	30,0
Abmessungen (mm)	A	720	760	840	860	1135	770	980	1135
	B	60	100	80	100	100	100	100	100
	C	455	530	640	640	778	530	640	778
	D1	550	-	630	-	-	-	-	-
	D2	-	1200	-	1320	1320	1200	1320	1320
	E	370	400	510	510	510	400	510	510
	F	85	130	210	130	178	130	130	178
	G	345	435	375	639	601	435	639	601
	H	713	676	728	559	642	778	676	642
	I	607	570	622	454	530	672	571	530
Gewicht Einzelkompressor (kg)	104		153		322	109	170	327	410
Gewicht komplettes Aggregat (kg)	140	265	214	400	630	270	430	650	990

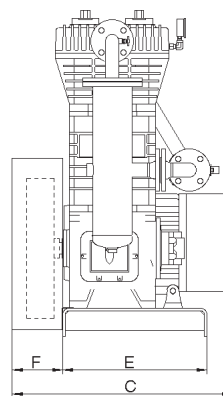
*doppeltwirkend

²⁾ für Ausf. A ohne Antrieb

Technische Änderungen vorbehalten.



für stationäre Anlagen



für Straßentankwagen (TKW)

Ölfreie Trockenlauf-Kolbenkompressoren

vom Typ Corken sowie Kompressor-Aggregate vom
Typ FAS/Corken auf Anfrage

Ölfreie Trockenlauf-Kolbenkompressoren (luft- oder wassergekühlt) für Kohlendioxid, Stickstoff, Ammoniak und andere