



Bedienungsanleitung

**Änderung der Mehrwertsteuer am
Tankautomaten Typ: FAS-420 Hectronic**

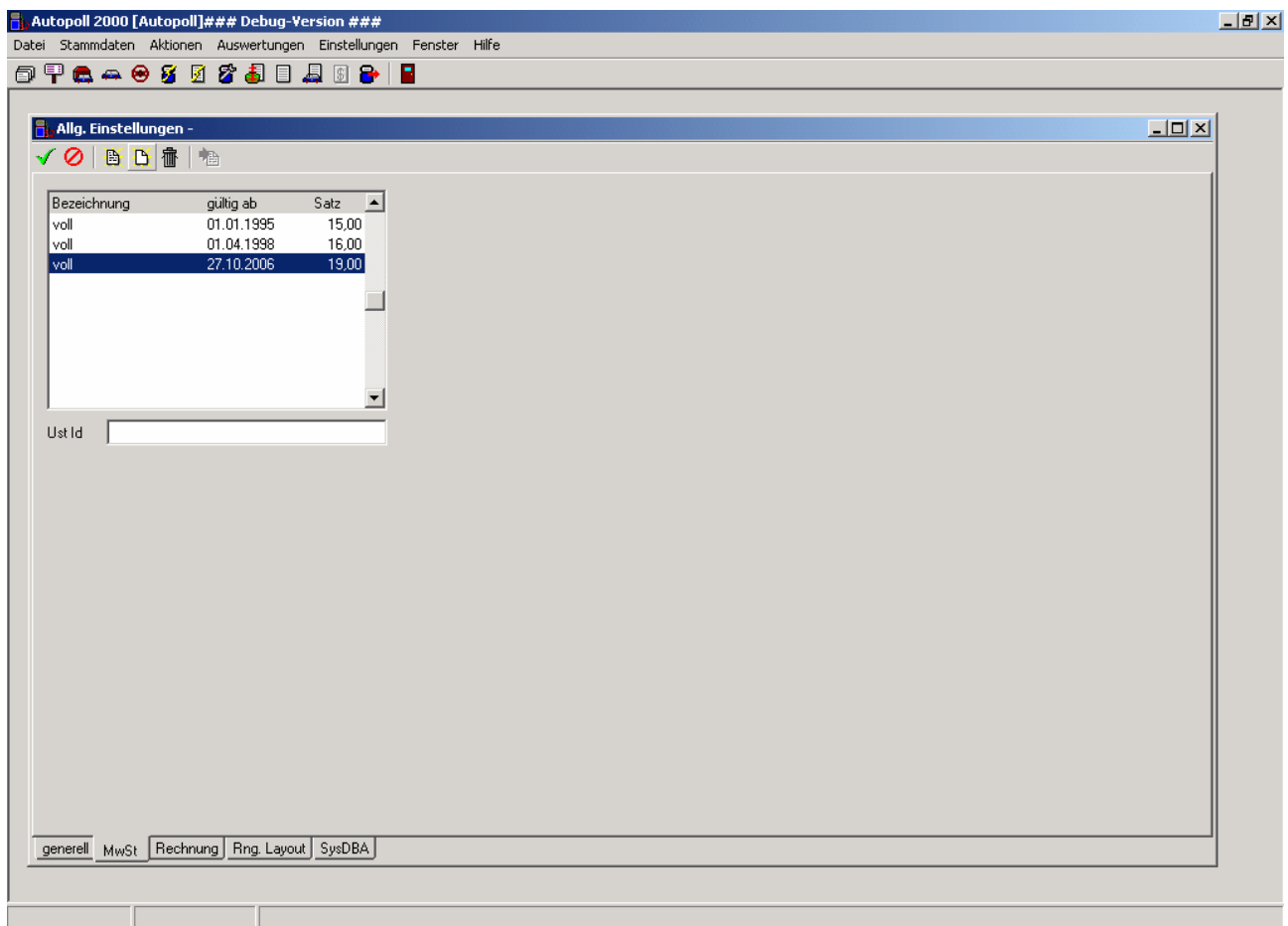
Flüssiggas-Armaturen • Zapfsäulen • Tankstellen
Verdampfer • Verladearmstationen • Komplette Anlagen

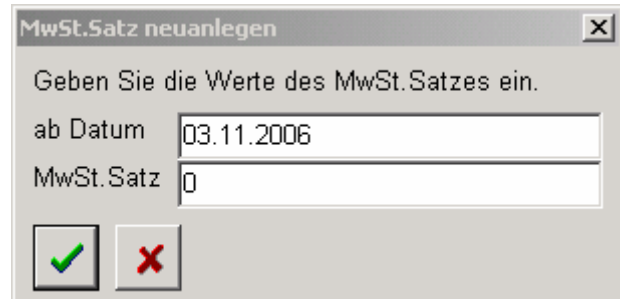
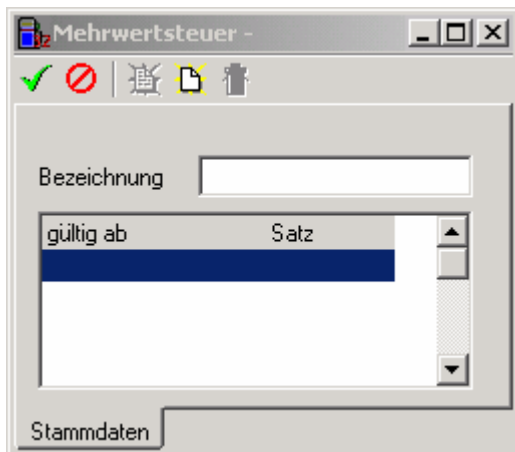
1. Schritt

Unter-Einstellungen → Allg. Einstellungen → MwSt. - kann man einen neuen MwSt.-Satz anlegen.

2. Schritt

Mit dem unten rot eingekreisten Button erstellt man einen neuen MwSt. Satz.





3. Schritt

Das Datum der Einführung und den neuen MwSt. Satz eingeben →
SPEICHERN

4. Schritt

Am Tankautomaten mit Programm „96“ MwSt. ändern.
(Betriebsleitung S. 113)