



## **Bedienungsanleitung**

**Änderung der Mehrwertsteuer am  
Tankautomaten Typ: FAS-420\_L Lümatic mit  
Magnet bzw. Geldkartensystem**

---

Flüssiggas-Armaturen • Zapfsäulen • Tankstellen  
Verdampfer • Verladearmstationen • Komplette Anlagen

## 1. Schritt

Mit dem Menüpunkt „Systemdaten – Mehrwertsteuer“ in Ihrem GRS-Programm, haben Sie die Möglichkeit, die Mehrwertsteuer zu ändern.

VORHER:



## 2. Schritt

Bitte ändern Sie den Mehrwertsteuersatz I von 16% auf 19% und bestätigen Sie Ihre Eingabe einmal mit der ENTER-Taste. Ihre Eingabe wird mit der ESC-Taste gespeichert.

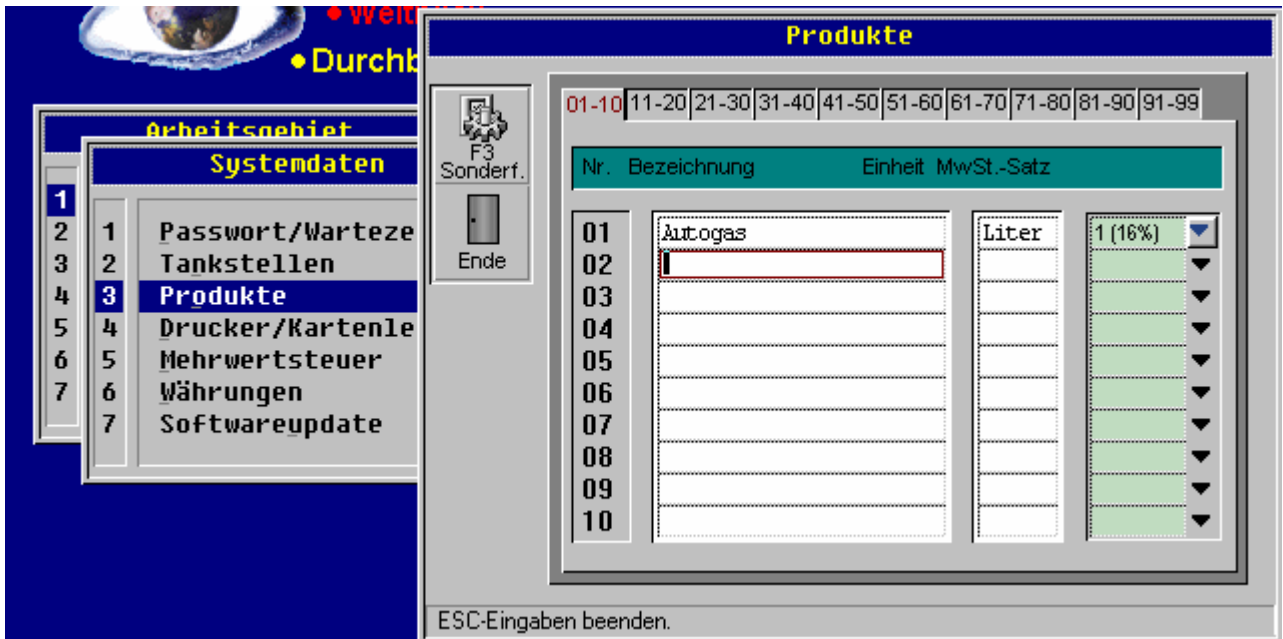
NACHHER:



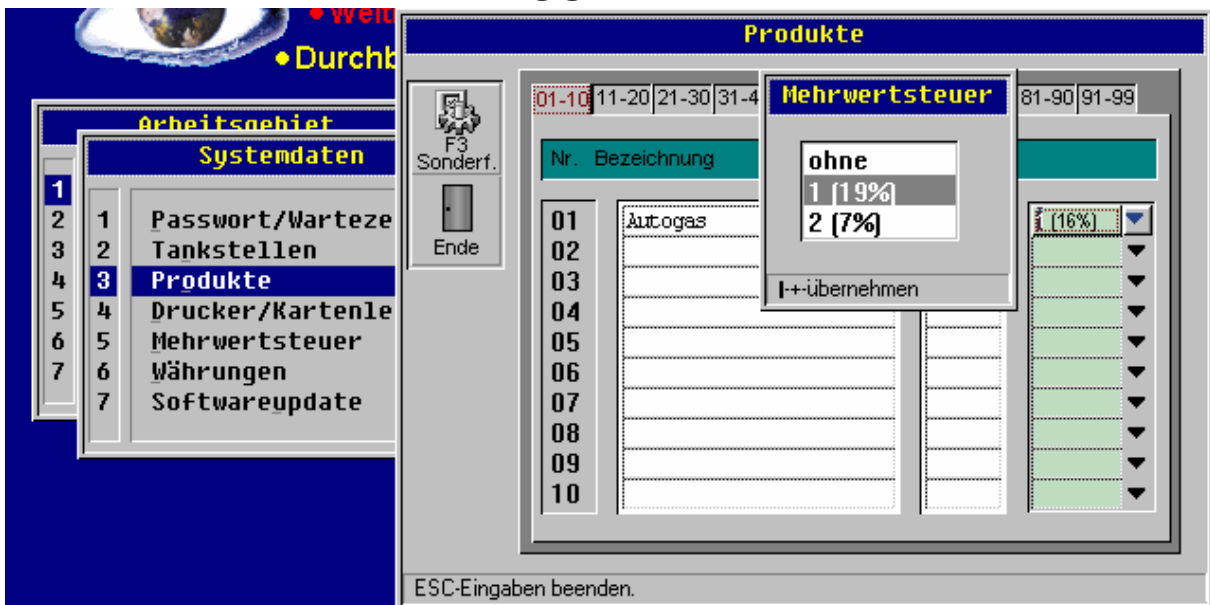
## 3. Schritt

Nach dem Sie die Mehrwertsteuer geändert haben müssen mit dem Menüpunkt „Systemdaten – Produkte“ den Mehrwertsteuersatz I neu auswählen.

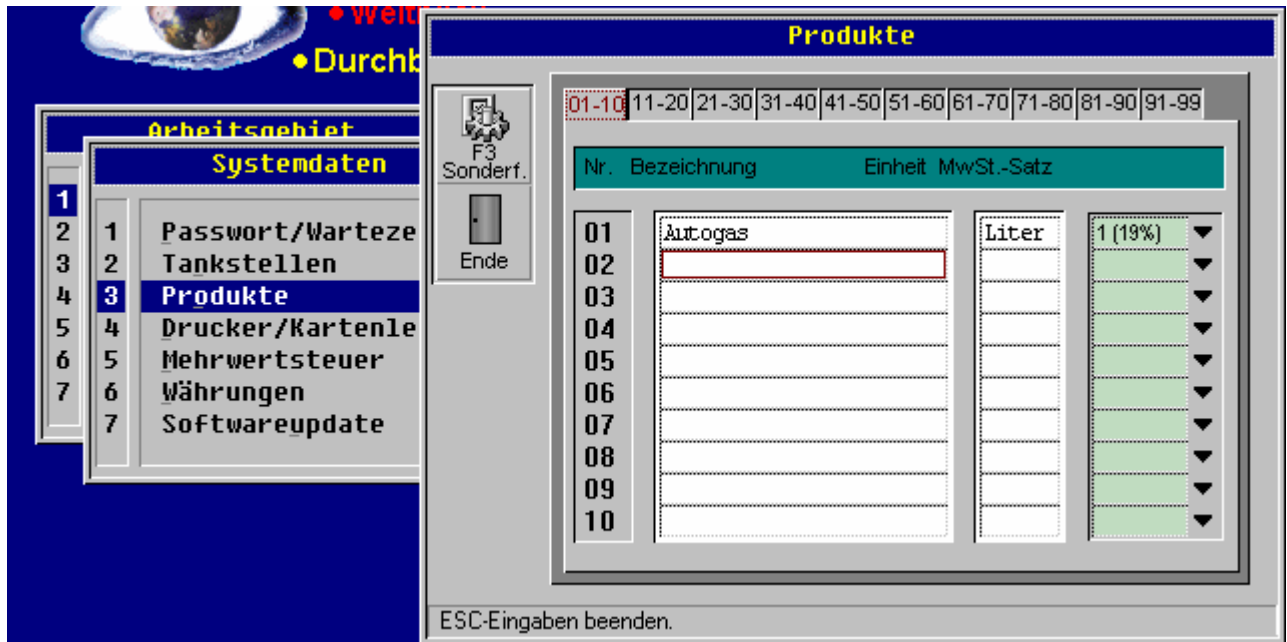
VORHER:



AUSWAHL:



## NACHHER:



## 4. Schritt

Nachdem Sie den Mehrwertsteuersatz I von 16% auf 19% geändert haben, bestätigen Sie Ihre Eingabe einmal mit der ENTER-Taste. Ihre Eingabe wird mit der ESC-Taste gespeichert.

## 5. Schritt

Danach muss eine Datenübertragung zum Tankautomaten mit der Übertragungsart „alles Übertragen“ durchgeführt werden.