



FAS-Pumpen für Flüssiggas*
Straßentankwagen

Die neue FAS NZ-STW Serie

TECHNISCHE DATEN

PUMPENTYP	FAS NZ 48-8,8 STW	FAS NZ 24-8 STW
Nennförderstrom QN	48 m ³ /h (800 l/min)	24 m ³ /h (400 l/min)
Differenzdruck (bar)	8,8 bar	8,4 bar
Dichtung	Gleitringdichtung	Gleitringdichtung
Nennförderdruck pN (bar)	8,80	8,45
Nennleistungsbedarf PN (kW)	15,6	8,6
Erford. Antriebsleistung (kW)	17,2	10,3
Nenn Drehfrequenz nN (1/min)	ca. 2,900	2,900
Max. zul. Druck am Druckstutzen (bar)	30,0	30,0
Gewicht (kg)	89	78
Saugflansch	DN80, PN40 DIN EN 1092-2	DN 80, PN40-DIN EN 1092-2
Druckflansch	DN65, PN40 DIN EN 1092-2	DN 65, PN40-DIN EN 1092-2

Liefervarianten:

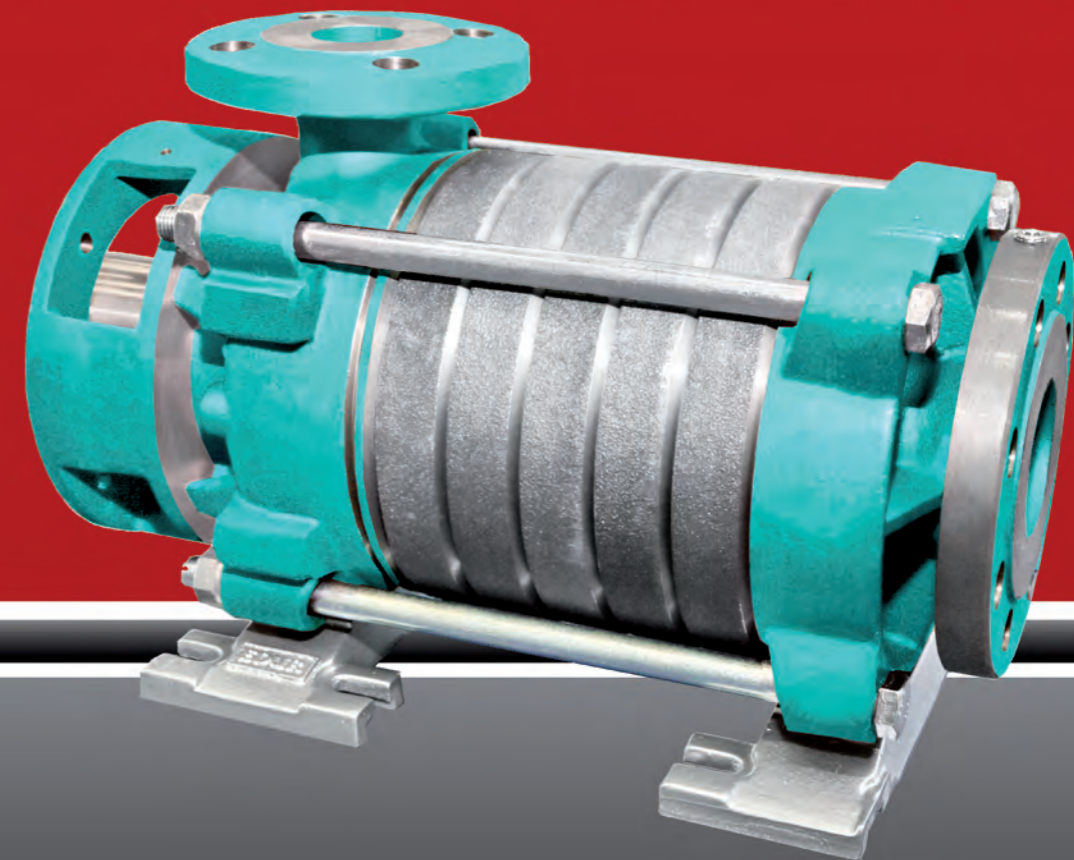
- Pumpe mit freiem Wellenende
- Pumpe mit Kupplungsglocke für die Aufnahme eines hydraulischen Motors
- Komplettes Pumpenaggregat mit hydraulischem Antrieb

Merkmale

- Kompakter
- Leichter (78 und 89 kg)
- Energieeffizienter

Mit den Pumpen der NZ STW Serie präsentiert FAS zwei neue Lösungen für den Einbau in Straßentankwagen, welche wesentlich leichter, kompakter und somit platzsparender im Vergleich zu herkömmlichen Seitenkanalpumpen sind. Mit ca. 78 und 89 kg sind diese Pumpen beinahe Leichtgewichte Ihrer Klasse! Ein weiterer positiver Effekt der neuen Technik ist die geringere Leistungsaufnahme von 8,6 und 15,6 Kw, je nach Ausführung.

*Medien wie Diesel, Benzin, Kerosin, Ad Blue, CO₂ und viele andere auf Anfrage. Alle angeführten Texte und Maßangaben sind unverbindlich. Konstruktionsänderungen vorbehalten.

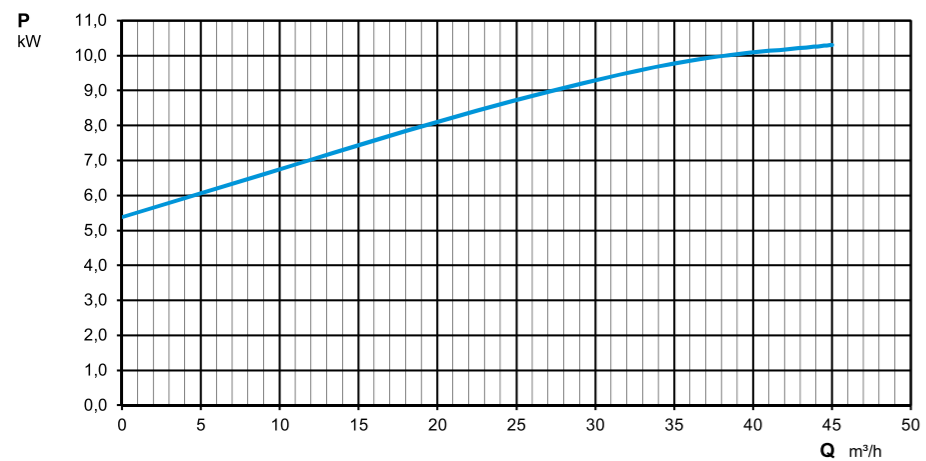
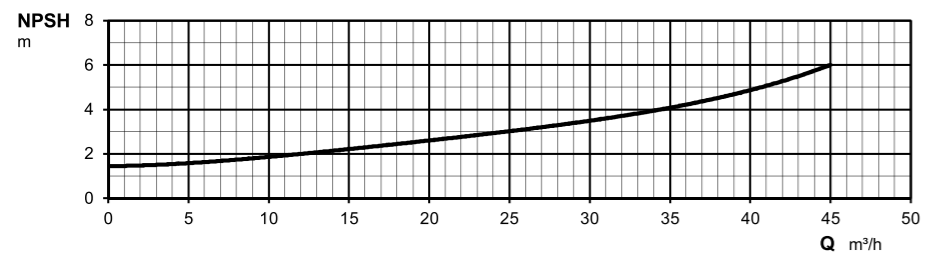
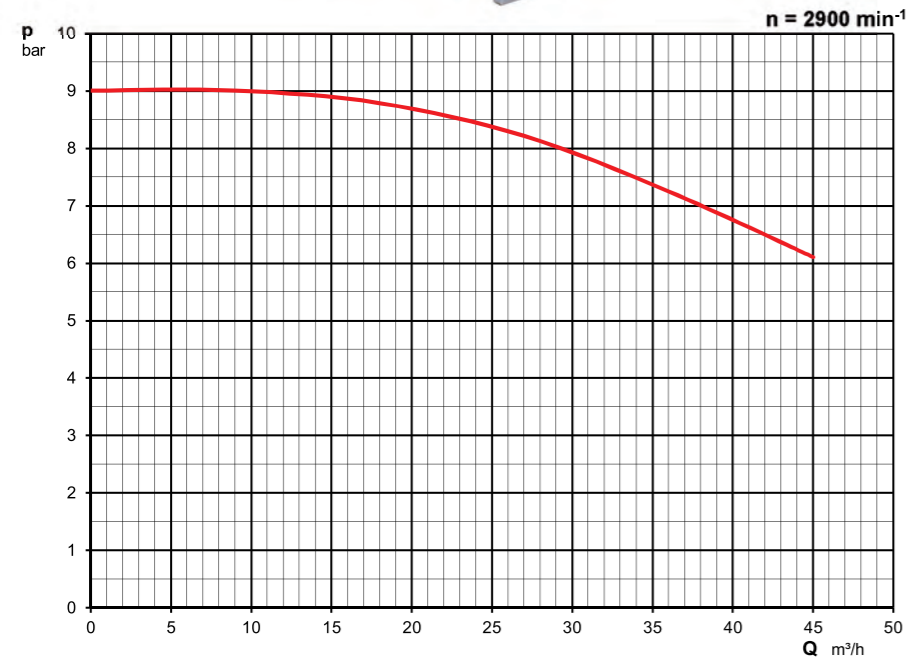
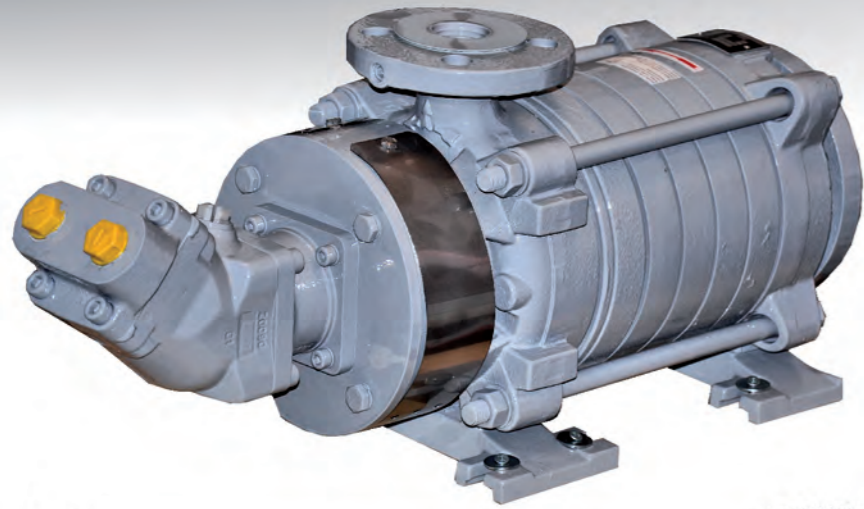


Made in Germany

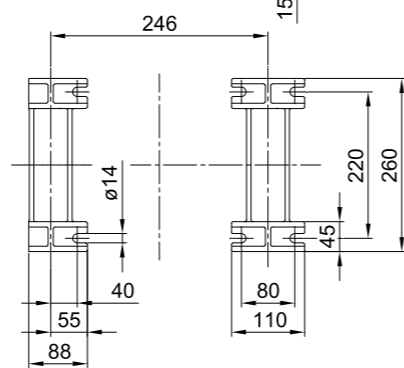
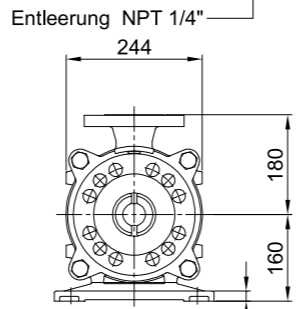
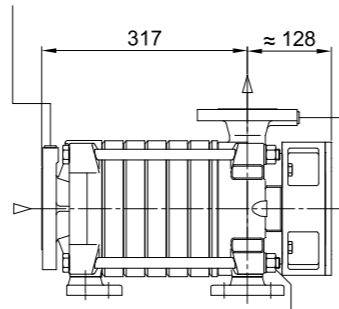
Die Alternative zu Seitenkanalpumpen!

- KOMPAKTER
- LEICHTER (78 und 89 kg)
- WENIGER LEISTUNGS-AUFNAHME

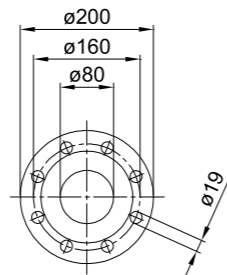
FAS NZ 24-8 STW



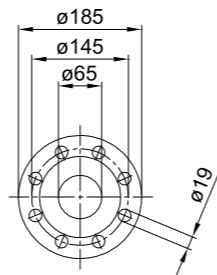
Unterdruckmessanschluss NPT 1/4"
Druckmessanschluss NPT 1/4"



Pumpenfuß

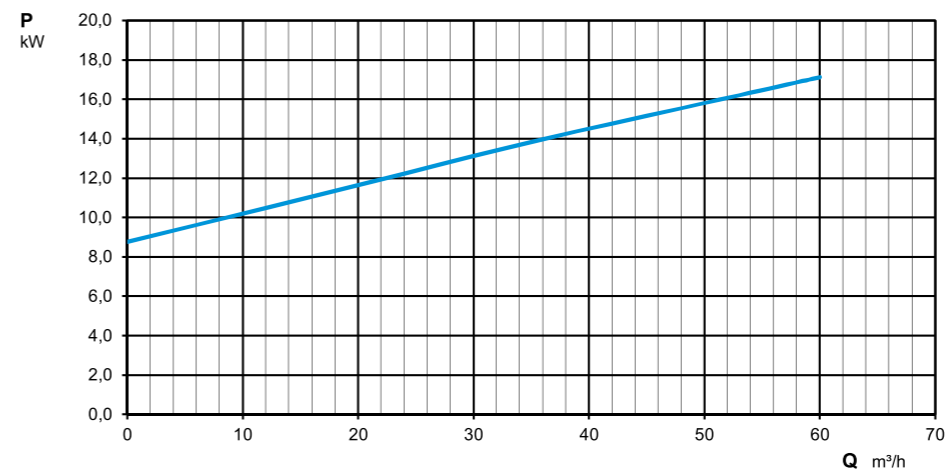
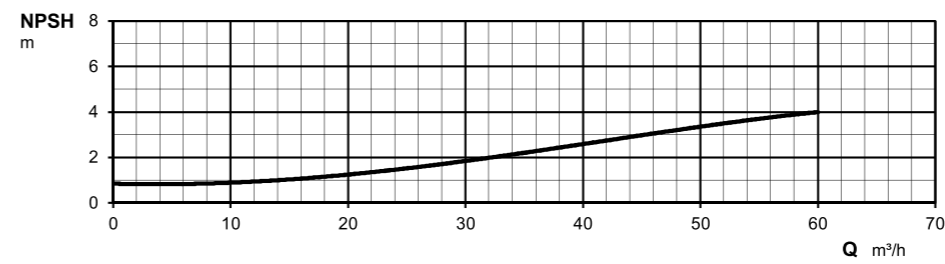
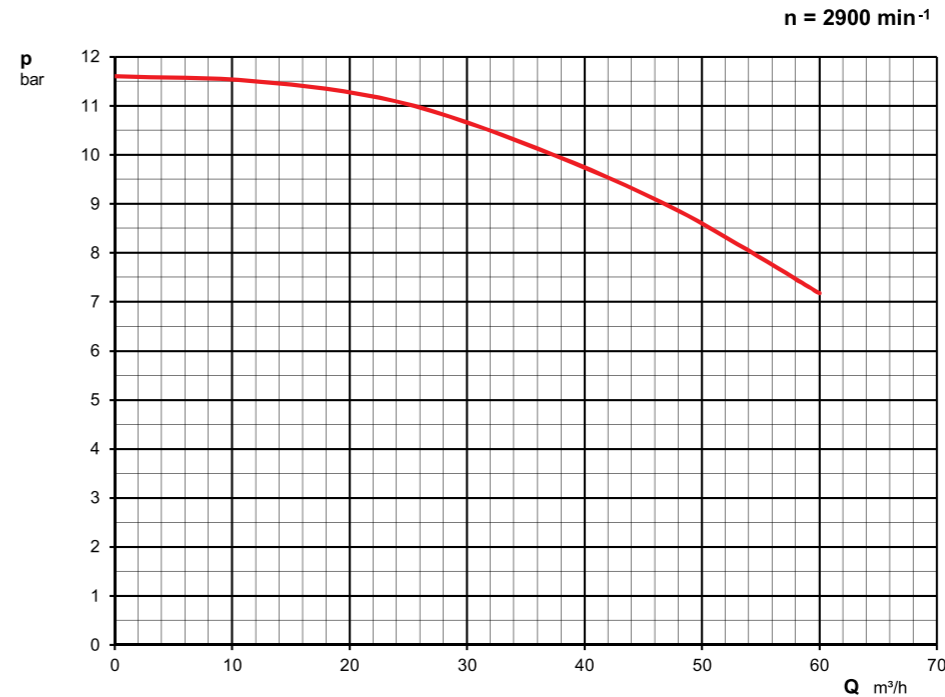
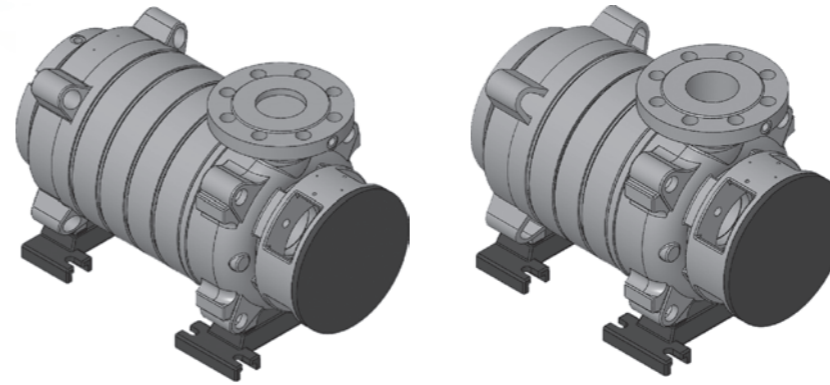


Saugflansch DN 80
PN 40, DIN EN 1092-2



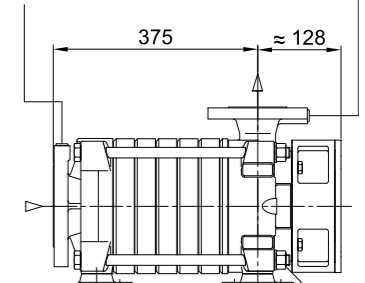
Druckflansch DN 65
PN 40, DIN EN 1092-2

FAS NZ 48-8,8 STW

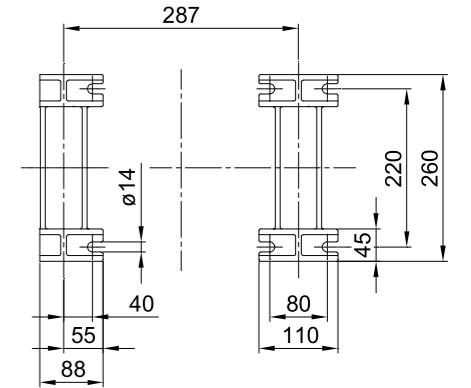
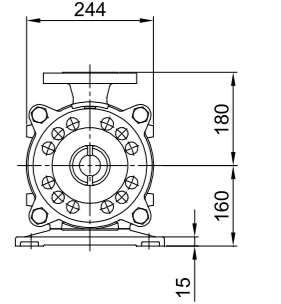


Druckmessanschluss NPT 1/4"

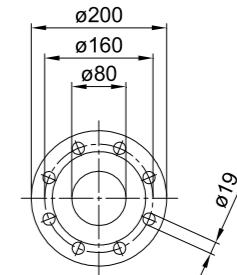
Unterdruckmessanschluss NPT 1/4"



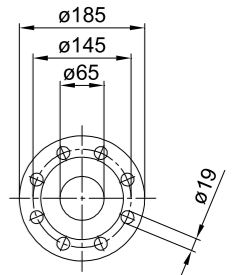
Entleerung NPT 1/4"



Pumpenfuß



Saugflansch DN 80
PN 40, DIN EN 1092-2



Druckflansch DN 65
PN 40, DIN EN 1092-2